

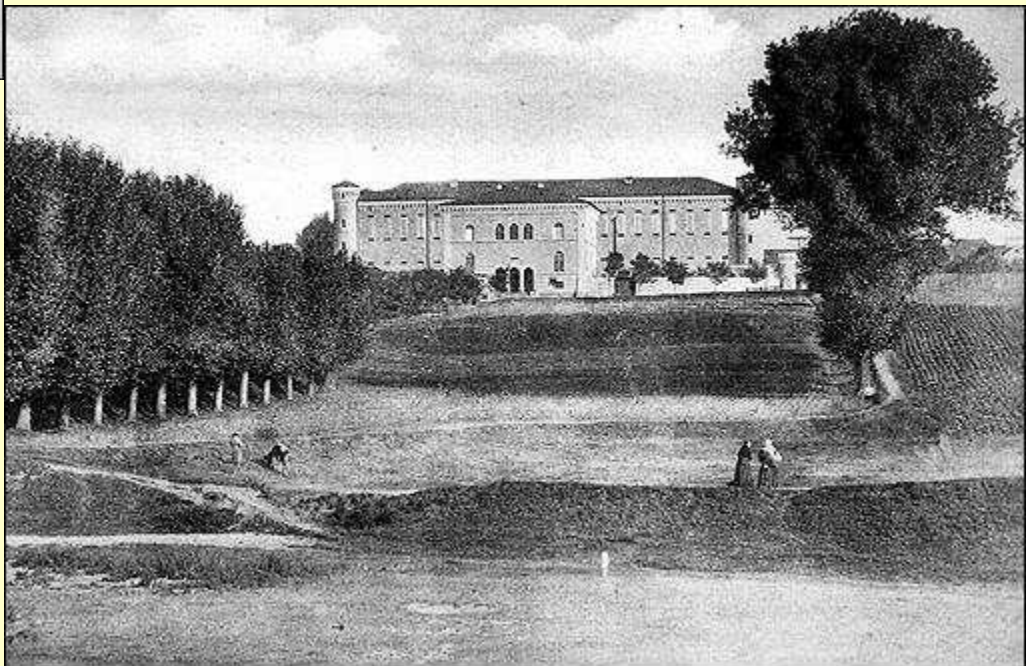
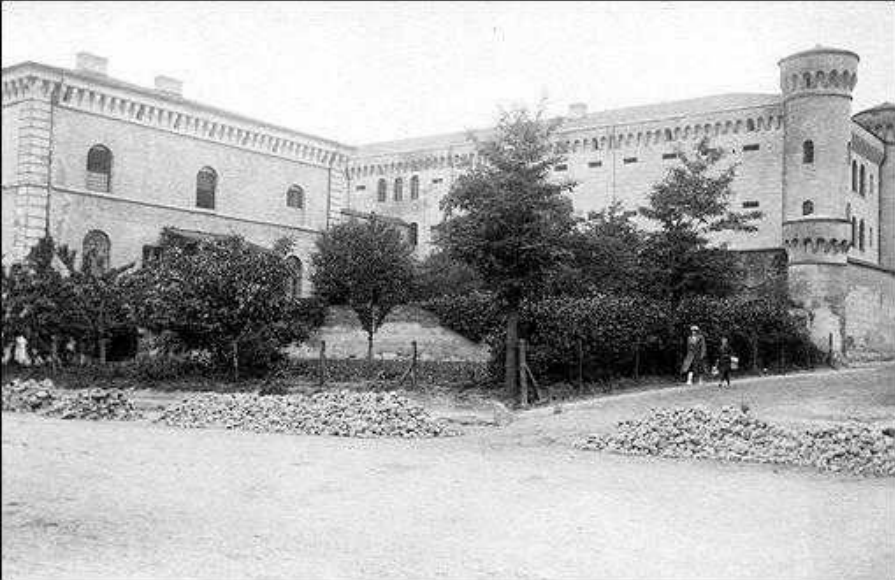
Kaliskie więzienie

Więzienie na Tyńcu

- Zespół budowlany więzienia, położony na Tyńcu, w stylu neoromański, został wzniesiony w 1844r. według projektu Henryka Marconiego i Franciszka Tournelle'a. W 1968 został wpisany do rejestru zabytków.

Historia więzienia

- W okresie międzywojennym zakład znany był z działalności produkcyjno – usługowej. Posiadał warsztaty ślusarsko – zabawkarskie, szewskie oraz fabryki mebli szkolnych oraz przyrządów gimnastycznych. W dniu 1 września 1939 część więźniów została uwolniona , a resztę przewieziono do Łodzi. Opuszczony zakład 6 września został przejęty przez okupanta. Przez całą okupację zakład podlegał niemieckiemu wymiarowi sprawiedliwości. Pełnił rolę aresztu, więzienia oraz obozu karnego. Od 1942 roku oficjalnie wykonywano tu także wyroki śmierci. Kalisz był ośrodek, skąd wywożono Polaków do obozów zagłady. 23 stycznia 1945 roku , po wyzwoleniu miasta, zgodnie z poleceniem dowództwa, pierwszy powojenny naczelnik kaliskiego zakładu – wraz z grupą ludzi zabezpieczył obiekt, który już po kilku dniach zaczął pełnić swe funkcje, gdyż osadzono tam jeńców niemieckich. W miarę stabilizacji politycznej kraju w Zakładzie Karnym w Kaliszu zaczęły tworzyć się podwaliny nowej straży, a później służby więziennej.



Przed więzieniem na Tyńcu

- Po wzniesieniu Ratusza, stojącego na Starym Rynku, w którym kiedyś mieściło się więzienie, Franciszkanie odstąpili część swojego klasztoru z przeznaczeniem na ten właśnie cel. Nie było tam dużo miejsca. W związku z tym często wysługiwano się odwachami, które również były przepełnione, wynajmowano prywatne mieszkania, a nawet wywożono ludzi do innych miast. Były to ogromne koszty, opóźnienia i niedogodności, gdyż aresztantów przy dalszych śledztwach sprowadzano do Kalisza.



Więzienie podczas okupacji

- W czasie okupacji kaliskie więzienie, przez które przewinęło się około 15 tysięcy ludzi, często było pierwszym przystankiem na drodze do obozu koncentracyjnego. Trzeba też dodać, że od września 1942 roku hitlerowcy wykonywali tu wyroki śmierci.

Charakter budowli

- Kaliskie więzienie- trudno stwierdzić, na ile budynek ten jest funkcjonalny i czy forma dostosowała się do treści, niemniej jednak obiekt robi wrażenie małej twierdzy, niedostępnego zamku. Sam projektant budynku, powiedział, że tego rodzaju budynki :najlepiej wyrażały ideę więziennego zamknięcia i izolacji”.

Bibliografia

- <http://www.sw.gov.pl/pl/okregowy-inspektorat-sluzby-wieziennej-poznan/zaklad-karny-kalisz/>
- http://pl.wikipedia.org/wiki/Zak%C5%82ad_Karny_Kalisz
- <http://www.kalisz.info/wiezienie-na-tyncu.html>
- <https://wkaliszu.pl/8030888/Wiezienie.html>
- Władysław Kościelak- „Kalisz przewodnik”

Wykonała:
Joanna Wietrzych

Opiekun:
mgr Karolina Wdowczyk

Zespół Szkół
Gastronomiczno-Hotelarskich
im. Janka Bytnara "Rudego"
w Kaliszu