

Kaliskie więzienie

Jan Jopek

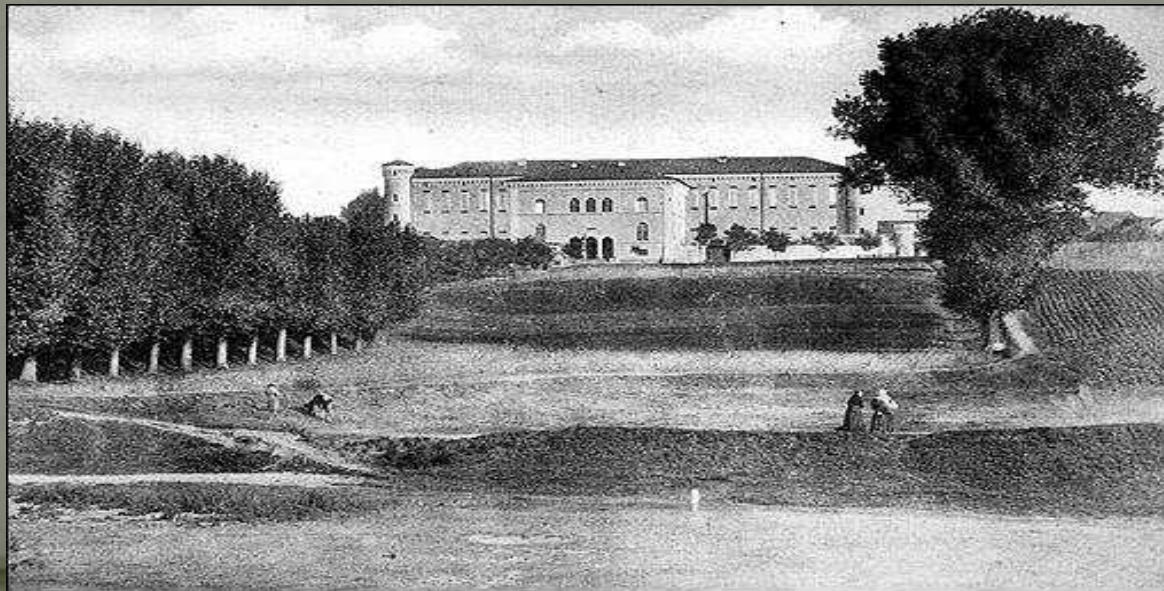
Uczeń Gimnazjum KSO Edukator



Zakład Karny w Kaliszu jest zakładem karnym dla mężczyzn typu zamkniętego, dla odbywających karę po raz pierwszy. W oddziale zewnętrznym przebywają natomiast skazani zakwalifikowani do odbywania kary pozbawienia wolności w zakładzie karnym typu półotwartego dla odbywających karę po raz pierwszy. Pojemność Zakładu Karnego w Kaliszu wynosi 197 skazanych + 80 w Oddziale Zewnętrznym. Zakład nie posiada oddziału terapeutycznego, a skazani wymagający takich oddziaływań kierowani są do jednostek, w których funkcjonują stosowne oddziały. Prowadzone są natomiast oddziaływania antyalkoholowe i przeciw przemocowe w formie grupy AA oraz grup edukacyjnych prowadzonych przez psychologów jednostki. Dzięki staraniom hrabiego Fryderyka Skarbka – na terenach ówczesnego Królestwa Polskiego powstało 5 nowych zakładów penitencjarnych, w tym - między innymi - zakład w Kaliszu. Jego budowa rozpoczęła się w roku 1840, kiedy to władze miejskie sprzedały teren położony w dzielnicy zwanej Tyńcem Komitetowi Budowy i Organizacji Więzień za sumę 3.000 ówczesnych złotych. Projektantem więzienia był słynny warszawski architekt Henryk Marconi.



Natomiast rozwiązania wnętrza obiektu są w zasadzie jednolite, tak jak we wszystkich budowanych za czasów Skarbka więzień. Wnętrze cechuje długi korytarz, który jest rozlokowany przez całą długość budynku penitencjarnego. Drzwi do cel rozmieszczone są na obu przeciwległych ścianach na wysokości pięter. Komunikacja pomiędzy piętrami odbywa się za pomocą schodów , natomiast po obszarze piętra można poruszać się po żelaznych galeriach biegnących wzdłuż ścian. Ostatecznie prace budowlane ukończono w roku 1846 i wtedy to zakład zaczął przyjmować pierwszych osadzonych. Więzienie kaliskie organizacyjnie należało do więziennictwa Królestwa Polskiego, a po zmianie sytuacji po powstaniu styczniowym, do więzień tzw. „Kraju Przywiślanego”. Oprócz funkcji zakładu karnego spełniało również funkcje aresztu śledczego, stąd też poza więźniami kryminalnymi znajdowali się w obiekcie także więźniowie polityczni, dla których Kalisz stanowił najczęściej tylko przystanek w drodze na Syberię i do ciężkich więzień w głębi Rosji





Kaliskie więzienie zwane „Zamkiem” w równym stopniu zachwyca, co przeraża – i to nie tylko ze względu na charakter tego miejsca. Zachwyca rzadko spotykaną dziś architekturą, ale przeraża wynikającymi z niej warunkami lokalowymi: maleńkie cele, w których swobodnie nie minie się dwóch mężczyzn, wąskie, wysoko usytuowane okna, przez które wpada niewiele światła, sedes tuż więziennej pryczy, naprzeciw drzwi. Zero intymności. Przebywanie w kaliskim więzieniu to podwójna kara.

Jednak ponad 174 lata temu kaliski Zakład Karny uchodził za nowoczesny.

Podczas hitlerowskiej okupacji, wykonano tu co najmniej 300 wyroków śmierci. – *Dziś kaliski zakład karny jest jednym z czterech najstarszych więzień w Polsce, pełniących tę rolę od początku swojego istnienia.*





Według nieoficjalnych informacji jest decyzja Ministerstwa Sprawiedliwości o likwidacji zakładu karnego. Rzecznik kaliskiego więzienia mjr Remigiusz Czaja na pytanie, czy faktycznie zakład karny zostanie zamknięty odpowiedział: *Takiej decyzji nie ma. Na pewno są przewidywane jakieś różne opcje, jak w każdym przypadku. Póki co cały czas czekamy na rozpoczęcie remontu.* Obiekt ma zostać dostosowany do standardów europejskich. Wygląd i wielkość cel ma się zmienić, elektronika i sposób wentylacji zostaną zmodernizowane, pojawią się windy do transportu jedzenia.

Będzie to remont dwuletni, wiążący się z ogromnymi przeprowadzkami. Kilku więźniów będzie pracowało przy remoncie i pozostaną też osoby do obsługi jednostki, ale większość skazanych została przeniesiona do innych zakładów. Jest to tylko problem dla skazanych, bo kiedy będzie ich mniej, liczba funkcjonariuszy też się zmniejszy. Znaczna część została czasowo przeniesiona do innych jednostek okręgu poznańskiego, by tam pełnić służbę.



W pracy wykorzystałem źródła ze stron :

- Dawny Kalisz – Zabytki / Więzienie na Tyńcu
- Co dalej z kaliskim więzieniem?
- Rewolucja w kaliskim więzieniu ZDJĘCIA-
Fakty Kaliskie
- Zakład Karny Kalisz – naszemiasto.pl
- Zabytkowe więzienie-SkysccraperCity

B

Opiekun: Wioletta Janiszewska